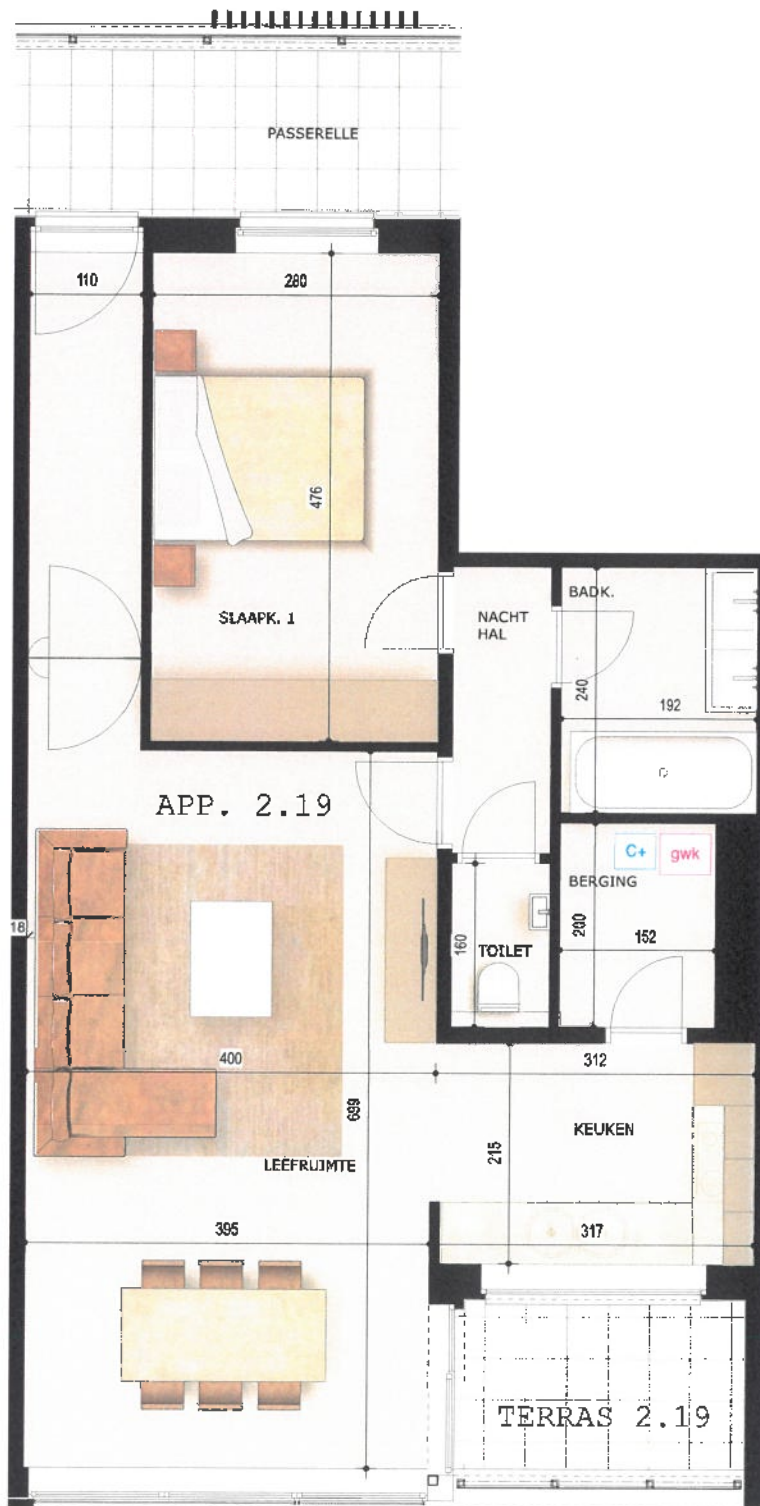


COCON

HOEK DONDERBERG - BEZEGEMETSTRAAT
1120 BRUSSEL (NEDER-OVER-HEEMBRUEN)



afwerking - situatie



APPARTEMENT 2.19

Schaal: 1/75

VERDIEPING +2

bruto: 77,0 m²

1

2

5,80 m²

NIET - CONTRACTUEEL DOCUMENT

Alle binnenrichtingen, meubels, schrijfwerk en perspectieven zijn tekenen ter illustratie - structuur onder voorbehoud stabiliteitsstudie



De foto's op maat naar het project/afbeelding en omgeving

CO IMMO

GRANDBIEREN BRUSSEL WEMPEL
SHEMWERKTEL - EIJVEN - GIANKIE

APART
apartarchitectuur.be